

ĐĂNG NHẬP HỆ THỐNG HC STORE

Hệ thống **HC Store** (Highlands Coffee Store) là hệ thống dùng để **hỗ trợ** hoạt động cho cửa hàng: **lưu trữ** thông tin tồn kho, luân chuyển **hàng hoá**, **nguyên vật liệu** giữa các **cửa hàng** trong hệ thống Highlands Coffee, **lập báo cáo** bán hàng gửi đến Bộ phận Kế toán, ...

Để đăng nhập được vào hệ thống **HC Store** các bạn cần có **Account** bao gồm: **Username** và **Password**

- **Username** là **email công ty**(email có đuôi @vtijs.com)
- **Password**: là mật khẩu của **Username**

Account sẽ do bộ phận IT quản lý(**khai báo** và **cấp quyền**). Bao gồm: anh **Phạm Đức Tiến** (tien.pham@vtijs.com) và bạn **Nguyễn Xuân Thiên** (thien.nguyenxuan@vtijs.com) phụ trách.


Chú ý 1: Các hệ thống nội bộ như: **HC Portal**, **HC Store KPI** và **HC Store** cùng sử dụng chung 1 tài khoản để đăng nhập.

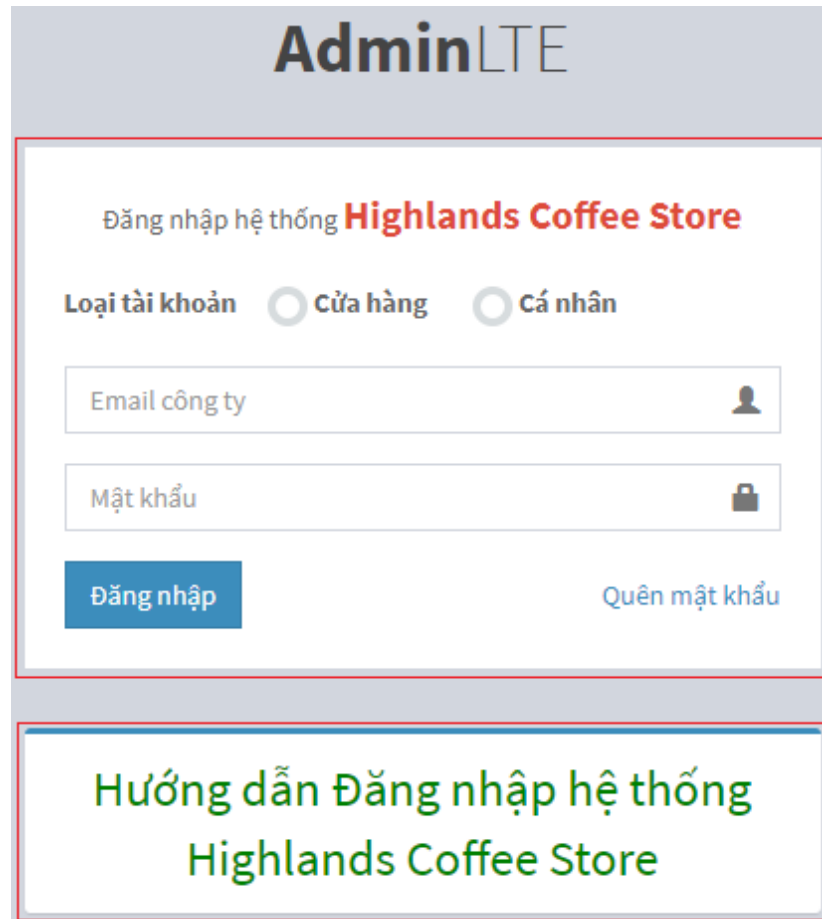
Chú ý 2: Hệ thống khuyến khích các bạn nên sử dụng trình duyệt **Chrome**  để tránh phát sinh các lỗi ngoài ý muốn.

Nội dung tài liệu bao gồm:

- *Đăng nhập vào hệ thống HC Store.*
- *Cách đặt lại mật khẩu khi người dùng quên mật khẩu hoặc đăng nhập lần đầu.*

ĐĂNG NHẬP HC STORE


Mở trình duyệt **Chrome**  và truy cập trang web <https://store.hcapps.work>. Giao diện của trang đăng nhập sẽ hiển thị như hình bên dưới.




AdminLTE

Đăng nhập hệ thống **Highlands Coffee Store**

Loại tài khoản Cửa hàng Cá nhân

Email công ty 

Mật khẩu 

Đăng nhập [Quên mật khẩu](#)

Hướng dẫn Đăng nhập hệ thống
Highlands Coffee Store

Trang đăng nhập bao gồm 2 phần: phần đăng nhập và phần tài liệu hướng dẫn đăng nhập hệ thống.

Để đăng nhập vào hệ thống các bạn cần thực hiện các **Bước** sau:

Bước 1: check chọn **Loại tài khoản** muốn đăng nhập là **Cửa hàng** nếu email được cty cấp cho **Cửa hàng** hoặc **Cá nhân** nếu email được cty cấp cho cá nhân.

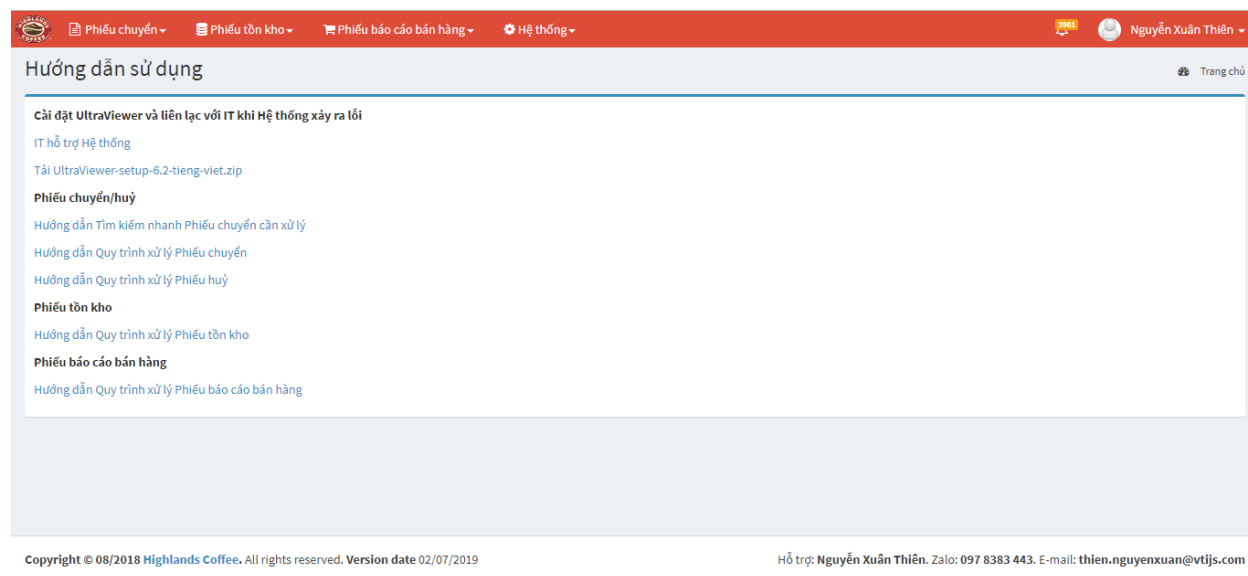
Bước 2: nhập email công ty vào ô có chữ "Email công ty"

Bước 3: nhập **Mật khẩu** vào ô có chữ Mật khẩu. **Chú ý:** nếu đăng nhập là lần đầu tiên thì bạn cần thực hiện chức năng "Đặt lại mật khẩu" để cập nhật mật khẩu mới – Được mô tả ở trang 4.

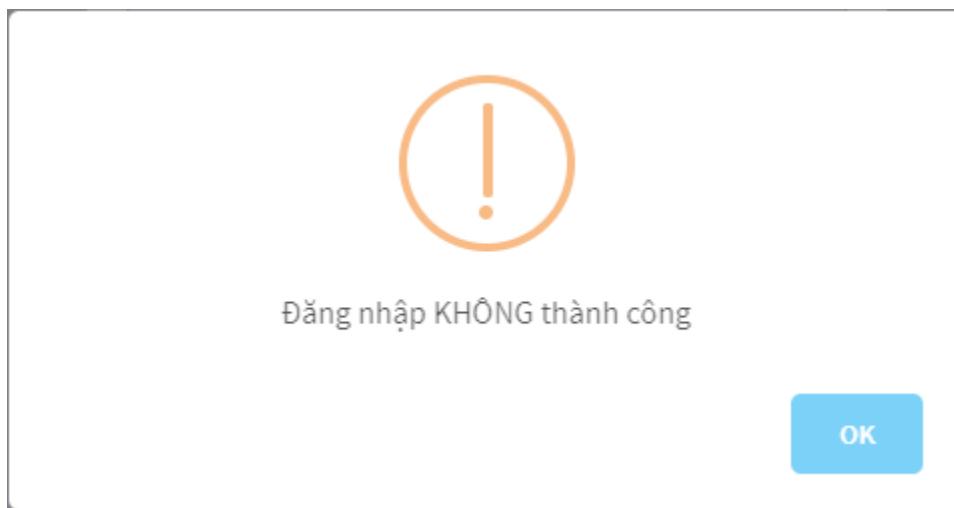
Bước 4: bấm nút 

Kết quả:

Nếu **Thành công** hệ thống sẽ trả về chuyển về **trang chủ**(hình bên dưới)



Nếu **Thất bại** hệ thống sẽ thông báo(hình bên dưới)



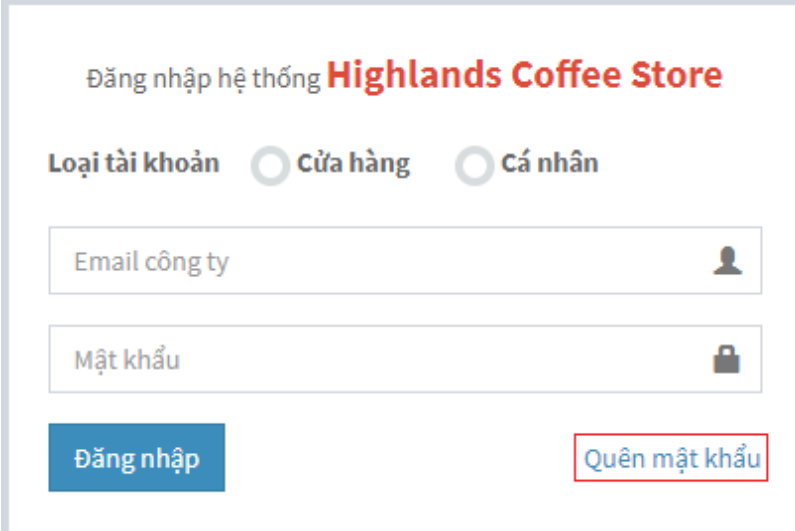
Chú ý: một số nguyên nhân đăng nhập thất bại

- Gõ sai email công ty hoặc thiếu đuôi **@vtijs.com**
- Kiểm tra **phần mềm gõ tiếng việt**: Unikey, Vietkey, ... có thể làm thay đổi mật khẩu khi gõ. VD: mật khẩu là: **abc@It1** khi bật tiếng việt mode VNI thì gõ **abc@It1** sẽ vô tình chuyển thành có dấu là **abc@ít**.
- Kiểm tra **phím Caps Lock** đã được tắt hay chưa?
- ...

ĐẶT LẠI MẬT KHẨU


Để đặt lại mật khẩu cho **Account** ta cần thực hiện các **Bước** sau:


Bước 1: Tại trang đăng nhập bấm **Quên mật khẩu** để hiện pop up đặt lại mật khẩu



Đăng nhập hệ thống **Highlands Coffee Store**

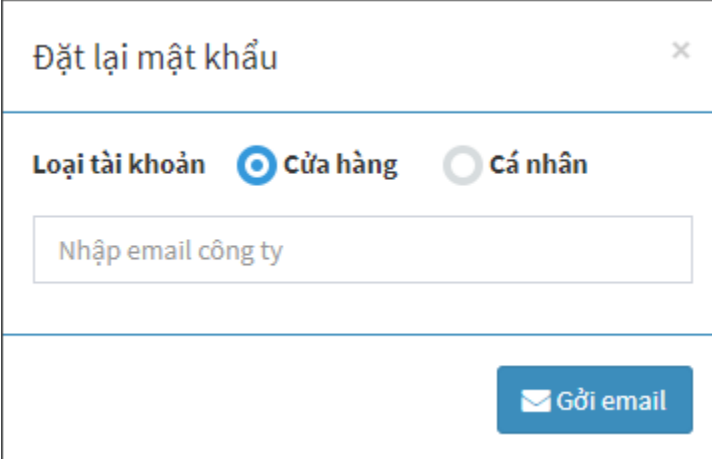
Loại tài khoản Cửa hàng Cá nhân

Email công ty 

Mật khẩu 

Đăng nhập Quên mật khẩu


Trang đăng nhập



Đặt lại mật khẩu ×

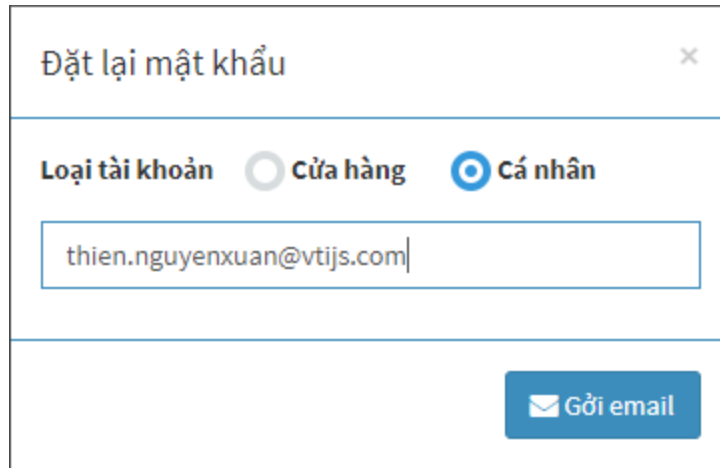
Loại tài khoản Cửa hàng Cá nhân

Nhập email công ty


 Gửi email

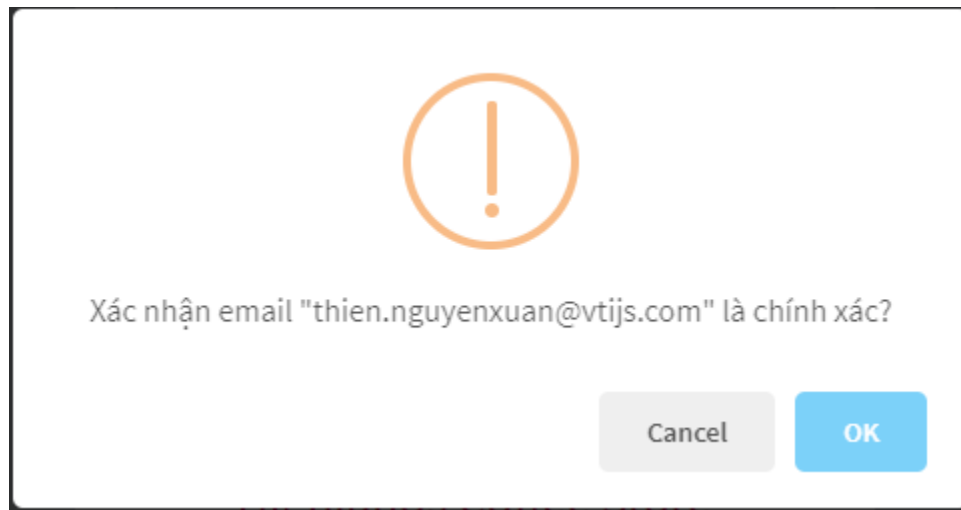
Pop up đặt lại mật khẩu

Bước 2: chọn **Loại tài khoản** là **Cửa hàng** hoặc **Cá nhân** và nhập **email công ty**(**Username** của **Account**) vào ô “Nhập email công ty” (hình bên dưới)



Bước 3: Bấm nút  để hệ thống gửi email đặt lại mật khẩu vào email của bạn.

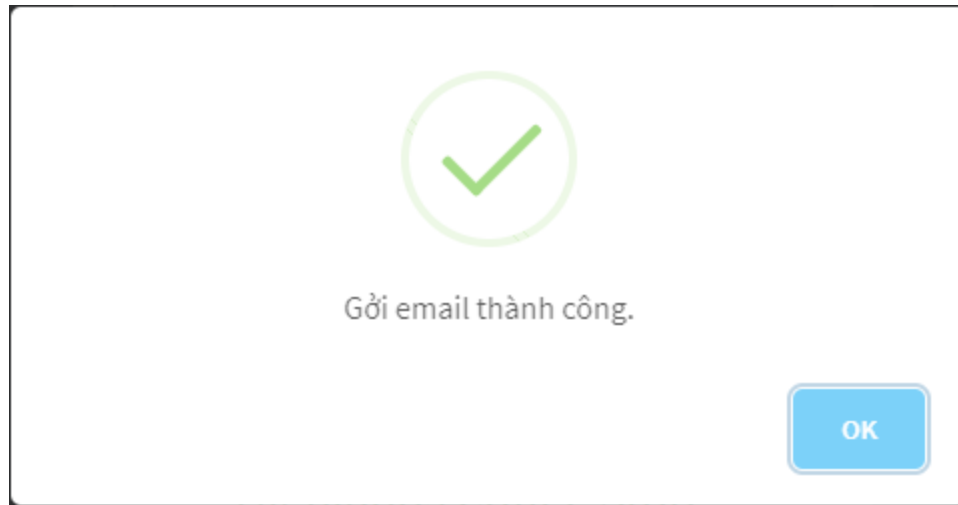
Bước 4: Bấm  để xác nhận email công ty là chính xác



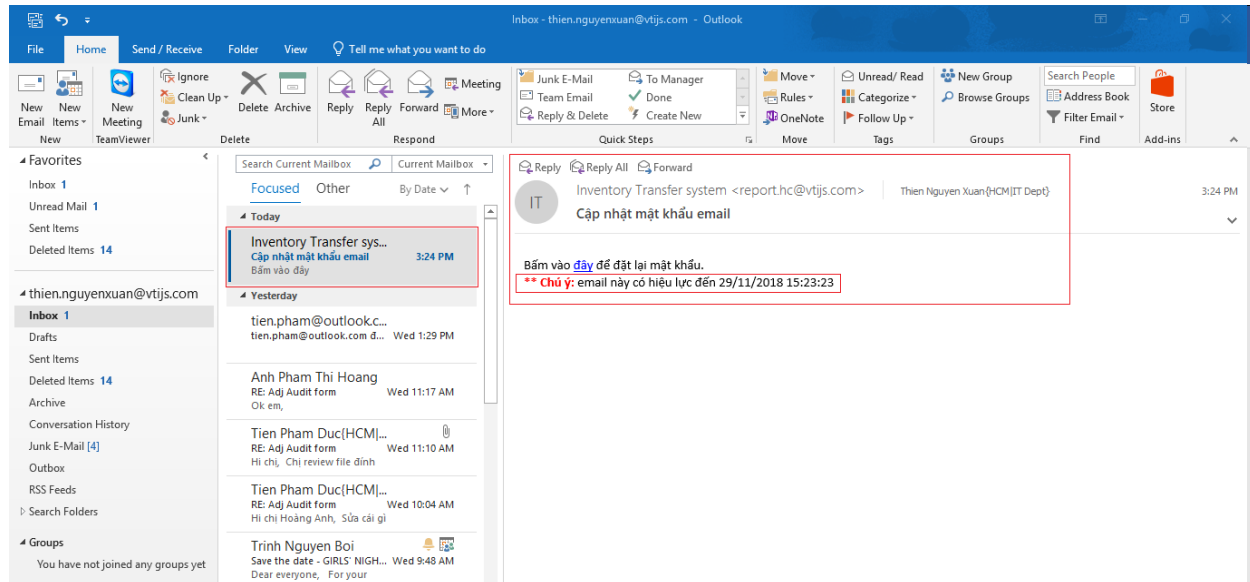
Chú ý: quá trình gửi email có thể mất 15 – 30 giây. Nên các bạn vui lòng đợi hệ thống xử lý và trả kết quả về.

Kết quả:

Nếu Thành công hệ thống sẽ thông báo (hình bên dưới)



Bước 5: kiểm tra hộp mail





**** Chú ý:** email này có hiệu lực đến 29/11/2018 15:23:23" ⇒ **có nghĩa là:** các bạn phải hoàn thành việc đặt lại mật khẩu trước 15 giờ 23 phút ngày 29 tháng 11 năm 2018. Sau thời gian này, **hệ thống** sẽ khoá chức năng đặt lại mật khẩu. Mọi sự cố gắng đặt lại mật khẩu đều **không** được **hệ thống** ghi nhận


Bước 6: bấm vào **đây** để vào trang đặt lại mật khẩu

Cập nhật mật khẩu

Nguyễn Xuân Thiên

Email 

Mật khẩu 

Xác nhận mật khẩu 

Cập nhật

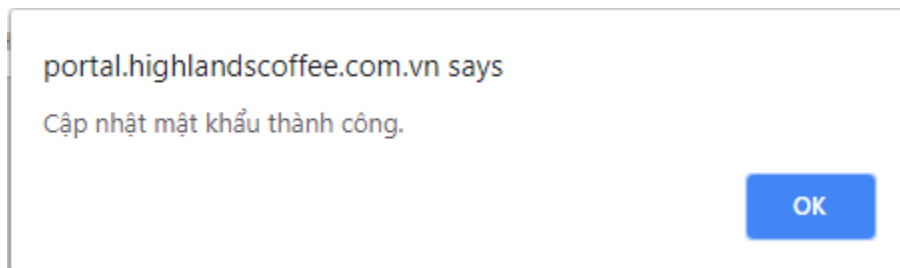
Bước 7: nhập các thông tin sau:

- **Email công ty** vào ô có chữ "Email"
- **Mật khẩu mới** vào ô có chữ "Mật khẩu"
- Nhập lại **mật khẩu mới** thêm 1 lần nữa vào ô có chữ "Xác nhận mật khẩu" để chắc chắn rằng bạn nhập đúng mật khẩu mà mình mong muốn.

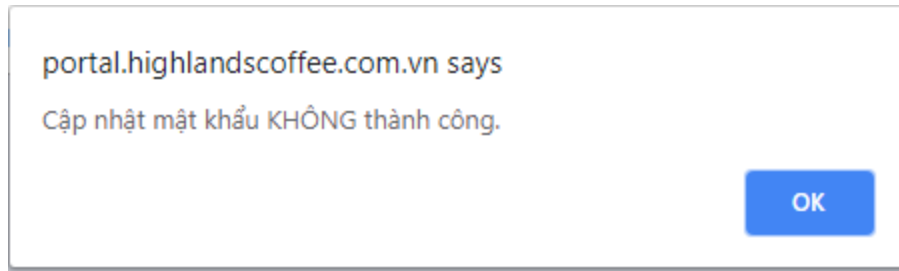
Bước 8: bấm nút **Cập nhật** để hoàn tất quá trình **đặt lại mật khẩu**

Kết quả:

Nếu **Thành công** hệ thống sẽ thông báo (hình bên dưới)



Nếu **Thất bại** hệ thống sẽ thông báo(hình bên dưới)

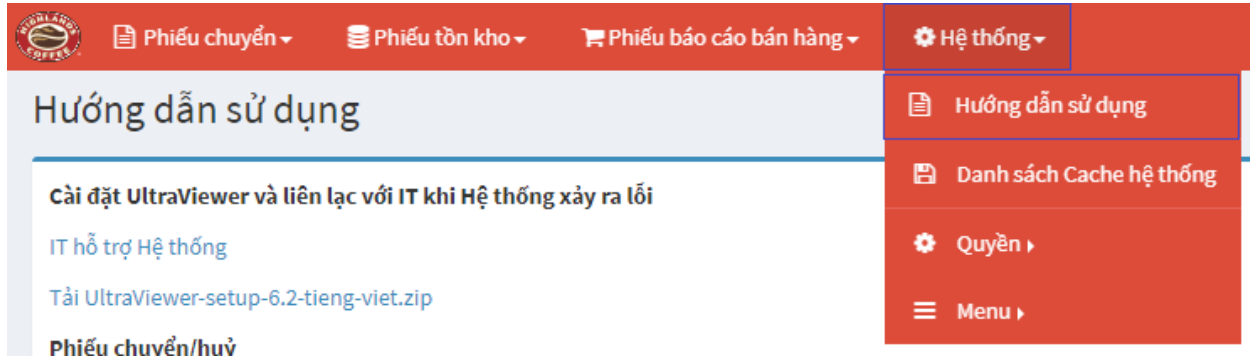


Chú ý:

- Việc đặt lại mật khẩu email **KHÔNG thành công** có thể là do đã quá thời gian hệ thống cho phép được đặt lại mật khẩu (thời gian đã thông báo trong email)
- Nếu thông báo hệ thống trả về có ghi rõ **"Vui lòng liên hệ IT để được hỗ trợ"** thì các bạn cần liên hệ gấp tới nhân viên phụ trách của bộ phận IT (đã ghi rõ phần đầu của hướng dẫn này) để được hỗ trợ sớm nhất.

XEM CÁC HƯỚNG DẪN KHÁC

Sau khi đăng nhập vào hệ thống thành công, các bạn chọn menu như hình bên dưới để xem thêm các **hướng dẫn sử dụng** các chức năng khác của hệ thống



The screenshot shows a web application interface. At the top, there is a red navigation bar with the following items: a logo for 'HỒI LẠNG CÀ PHÊ', 'Phiếu chuyển' (with a document icon), 'Phiếu tồn kho' (with a stack of boxes icon), 'Phiếu báo cáo bán hàng' (with a shopping cart icon), and 'Hệ thống' (with a gear icon). Below the navigation bar, there is a light blue header area with the text 'Hướng dẫn sử dụng'. To the right of this header, a red dropdown menu is open, listing the following options: 'Hướng dẫn sử dụng' (with a document icon), 'Danh sách Cache hệ thống' (with a document icon), 'Quyền' (with a gear icon), and 'Menu' (with a hamburger menu icon). Below the header, the main content area is white and contains the following text: 'Cài đặt UltraViewer và liên lạc với IT khi Hệ thống xảy ra lỗi', 'IT hỗ trợ Hệ thống', 'Tải UltraViewer-setup-6.2-tieng-viet.zip', and 'Phiếu chuyển/huỷ'.